

Паспорт изделия

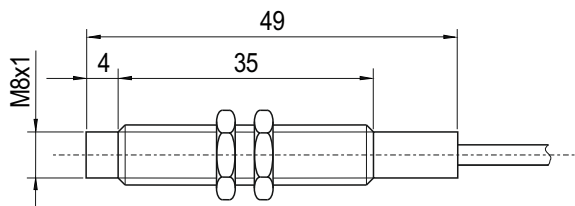
Индуктивный датчик

Индуктивный датчик положения INNOCONT - это бесконтактный датчик, служащий для контроля наличия и положения металлических объектов зоне действия датчиков, различных механизмах, в различных отраслях промышленности.

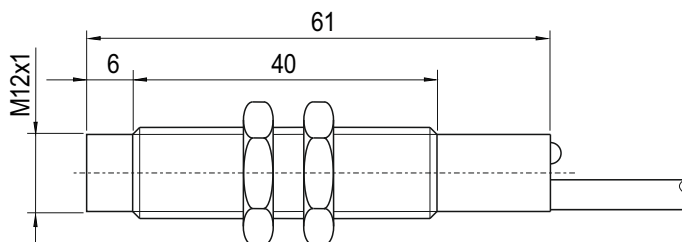


Размеры (мм):

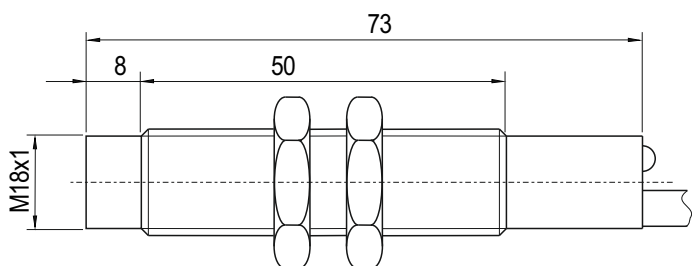
Исполнение M8x1



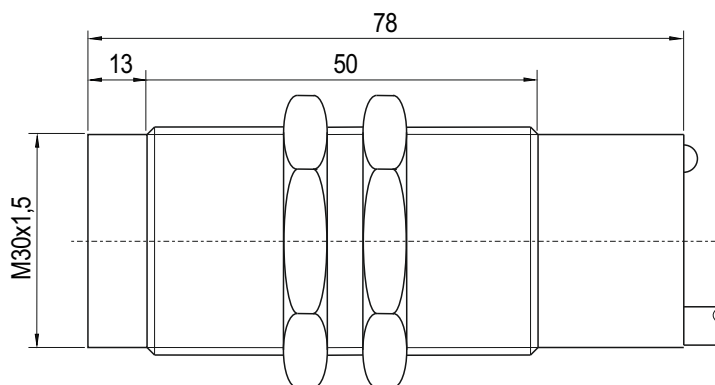
Исполнение M12x1



Исполнение M18x1



Исполнение M30x1,5



Технические характеристики

Процессное присоединение	M8x1, M12x1, M18x1 или M30x1,5
Зона срабатывания	1 мм, 2 мм, 4 мм, 5 мм, 8 мм, 10 мм или 15 мм
Рабочая температура	-25 °C...+60 °C
Степень защиты	IP 65 для версии с кабелем 2 метра IP 67 для версии с разъемом M12x1
Напряжение питания	12...24 В пост. тока
Выходной сигнал	PNP NO или PNP NC или NPN NO или NPN NC
Выходной ток	макс. 200 мА
Электросоединение	кабель 2 метра или разъем M12

Кодообразование

Электросоединение:

L - кабель 2 метра;
LI - разъем M12.

Типоразмер:

8 - M8x1; **12** - M12x1;
18 - M18x1; **30** - M30x1,5.

S -

Выходной ток:

C - 200 мА.

Расстояние до объекта:

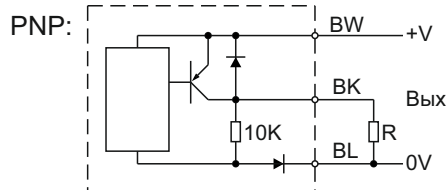
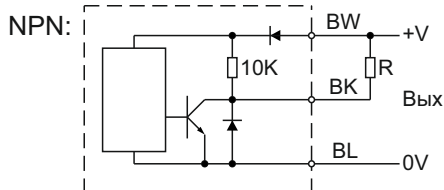
1 - 1 мм; **2** - 2 мм; **4** - 4 мм; **5** - 5 мм;
8 - 8 мм; **10** - 10 мм; **15** - 15 мм.

Тип выходного сигнала:

N - NPN NO; **NC** - NPN NC;
P - PNP NO; **PC** - PNP NC.

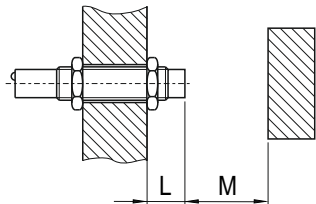
Пример артикула: **SL-12N4C**

Электрическое соединение:

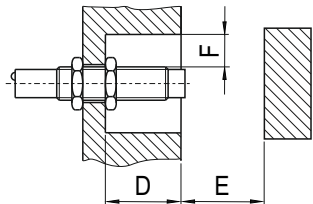


Монтаж:

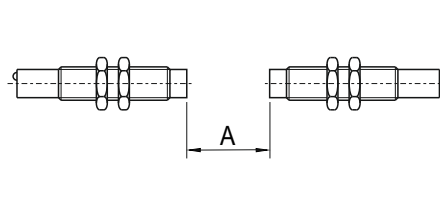
Для не экранированных индуктивных датчиков для исключения ложных срабатываний необходимо обеспечить расстояние от чувствительной части до металлических поверхностей в соответствии со схемами, указанными ниже (S_n – расстояние до детектируемого объекта):



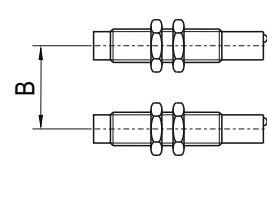
$$L \geq 4S_n; M \geq 8S_n$$



$$D \geq 4S_n; F \geq 6S_n; E \geq 8S_n$$



$$A \geq 10S_n$$



$$B \geq 10S_n$$

Настройка

1. Настройте установочное расстояние таким образом, чтобы оно было равно 80 % S_n .
2. Используйте установочное расстояние 50% S_n , когда датчик применяется для измерения частоты или в режимах с частыми срабатываниями.

Гарантийные условия

Гарантийный срок на предоставляемое оборудование составляет 12 месяцев. Исчисляется с момента передачи Поставщиком товара Покупателю либо транспортной компании для доставки товара Покупателю.

Гарантия распространяется на изделие в соответствии с пунктами гарантийного талона.

Дата продажи:

Подпись продавца

М.П.