



### ■ БЫСТРЫЙ ВЫБОР

Входная скорость ( $n_1$ ) = 1400 мин<sup>-1</sup>

Скорость на выходном валу $n_2$ [мин <sup>-1</sup> ]	Переда- точное число $i$	Мощность двигателя $P_{1M}$ [кВт]	Крутящий момент на выходе $M_{2M}$ [Нм]	Сервис- фактор $f.s.$	Номинал. мощность $P_{1R}$ [кВт]	Номинал. крутящий момент $M_{2R}$ [Нм]	Возможные моторные фланцы В5				Возможные моторные фланцы В14				Динами- ческий КПД <b>RD</b>	Модуль зубчатого зацепления $Mn$ [мм]	Код передаточ- ного числа	
							В	С	Д	Е	Р	Q	Т	Т				
							63	71	80	90	63	71	80	90				
IEC 90 - 80 - 71	47	<b>29,9</b>	0,75	113	1,5	<b>1,1</b>	<b>165</b>											
	37	<b>37,7</b>	0,75	141	1,2	<b>0,88</b>	<b>165</b>											
	30	<b>47,1</b>	0,75	169	1,1	<b>0,83</b>	<b>187</b>											
	25	<b>56,6</b>	0,55	136	1,4	<b>0,76</b>	<b>187</b>											
	19,8	<b>70,7</b>	0,55	164	1,1	<b>0,63</b>	<b>187</b>											
	15,9	<b>87,8</b>	0,37	162	1,2	<b>0,43</b>	<b>187</b>											
	12,6	<b>111,0</b>	0,37	199	0,9	<b>0,35</b>	<b>187</b>											
IEC 71 - 63	10,1	<b>139</b>	0,37	234	0,8	<b>0,30</b>	<b>187</b>											
	8,4	<b>166</b>	0,25	173	1,1	<b>0,27</b>	<b>187</b>											
	6,7	<b>208</b>	0,18	151	1,1	<b>0,20</b>	<b>165</b>											
	4,5	<b>310</b>	0,12	129	1,3	<b>0,15</b>	<b>165</b>											
	3,8	<b>370</b>	0,12	145	1,1	<b>0,14</b>	<b>165</b>											
	3,2	<b>434</b>	0,12	149	0,9	<b>0,11</b>	<b>138</b>											

  Возможные моторные фланцы    
 В) В комплект поставки входит проставка    
 В) По заказу возможен комплект без проставки    
 С) Положение отверстий моторного фланца

Редукторы **P63** поставляются с синтетическим маслом, обеспечивающим смазку на весь период эксплуатации редуктора, техническое обслуживание не обязательно.

Тип синтетического масла и рекомендованное количество приведены в таблице 1.

Возможные радиальные и осевые нагрузки редуктора приведены в таблице 2.

#### СМАЗКА P63 Масло

Отдельная смазка для В3-V5-V6 для А ( 0,40 л ) В ( 0,08 л ), для В6-V7-V8 стандартная смазка 0,38 л ( А + В ).

AGIP Telium VSF 320	SHELL Omala S4 WE 320
---------------------	-----------------------

табл. 1

### РАДИАЛЬНЫЕ И ОСЕВЫЕ НАГРУЗКИ

**Выходной вал**

$n_2$ [мин <sup>-1</sup> ]	FA [N]	FR [N]
75	500	2500
50	600	3000
25	700	3800
15-6	800	4000

**Входной вал**

$n_1$ [мин <sup>-1</sup> ]	FA [N]	FR [N]
1400	61	305

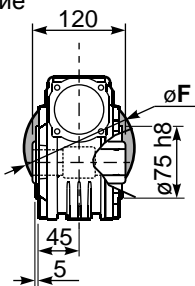
\*Большие осевые нагрузки по направлению DX запрещены.

табл. 2

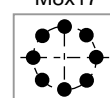
PP63FB... Базовое исполнение

Вес редуктора	29.9÷111	139÷434
	7,30	7,80
	кг	кг

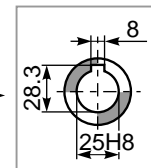
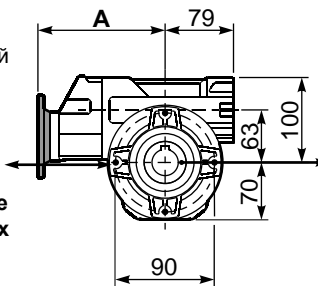
М. фланцы	Артикул	øF	A
29.9÷111	71B5	K063.4.042	160
	80/90B5	K063.4.043	200
	71B14	K063.4.047	105
	80B14	K063.4.046	120
139÷434	90B14	K063.4.041	140
	63B5	K050.4.041	138
	71B5	K050.4.042	160
	63B14	K050.4.047	90
	71B14	K050.4.045	105



8 отверстий M8x17



Положение монтажных отверстий

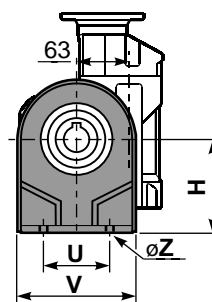
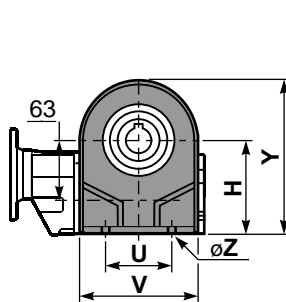
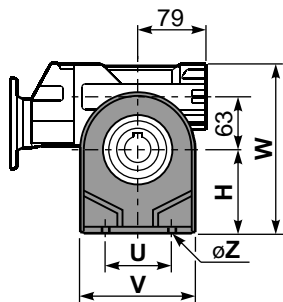
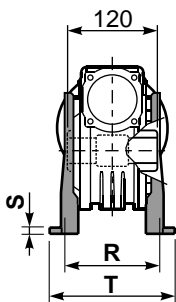


Стандартный  
Полый вал

PP63PA... Лапы

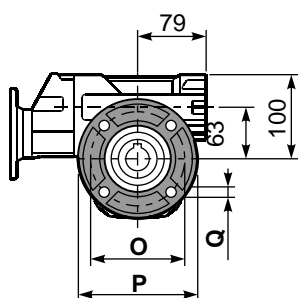
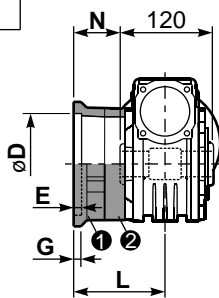
PP63PB... Лапы

PP63PV... Лапы



	H	R	S	T	U	V	Y	W	øZ	Артикул
тип В	100	111	4	144	95	133	170	200	ø10,5	K063.9.022
тип S	-	-	-	-	-	-	-	-	-	-

PP63FC... Выходной фланец

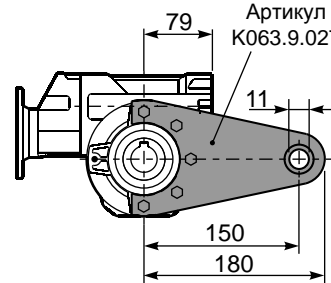
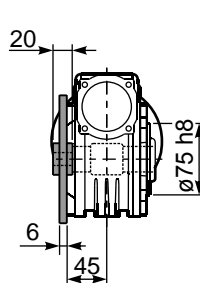


тип В	øD	E	G	L	N	O	P	Q	Артикул
FC	115 <sup>+0,20</sup> / <sub>+0,15</sub>	7	13	86	26	150	175	11	1 K063.9.010 2 -
FL	115 <sup>+0,20</sup> / <sub>+0,15</sub>	7	13	116	56	150	175	11	1 K063.9.010 2 K063.0.200

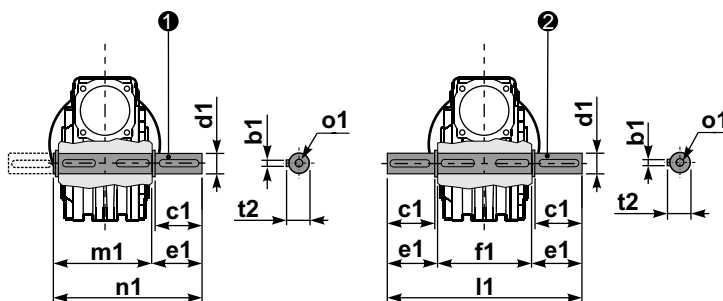
тип S	øD	E	G	L	N	O	P	Q	Артикул
F1	130 <sup>+0,20</sup> / <sub>+0,15</sub>	7	13	102	42	165	200	13	1 KS070.9.013 2 -
F2	115 <sup>+0,20</sup> / <sub>+0,15</sub>	7	13	116	56	150	175	11	1 KS063.9.013 2 -
F3	110 <sup>+0,035</sup> / <sub>0</sub>	5	11	82	22	130	160	10	1 KS063.9.011 2 -

PP63BR... Реактивная штанга



PP63.....S... Односторонний выходной вал

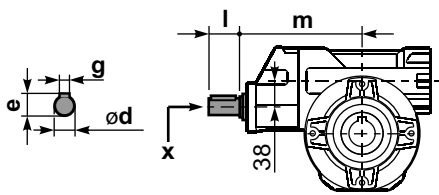
PP63.....D... Двухсторонний выходной вал



1 Артикул K063.5.028 тип В

2 Артикул K063.5.029 тип В

RP63FB... Входной вал



	ød	e	g	l	m	x	Артикул
29.9÷111	19 h6	21,5	6	35	169,4	M6x16	C40.5.062
139÷434	14 h6	16	5	25	154,2	M5x13	C35.5.061

	b1	c1	d1	e1	f1	l1	m1	n1	t2	o1
тип В	8	60	25 <sup>-0,005</sup> / <sub>-0,020</sub>	63,2	120	246,4	126,8	190	28	M8x20
тип S	-	-	-	-	-	-	-	-	-	-