

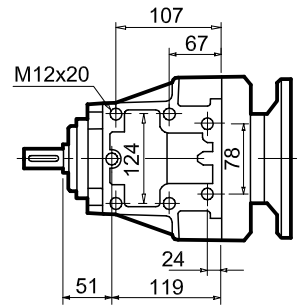
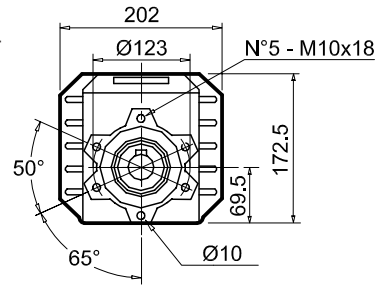
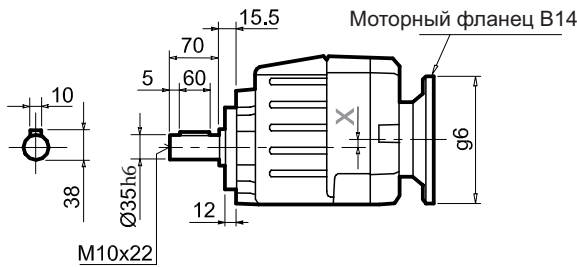


	602A	603A
X	21.8	15.5

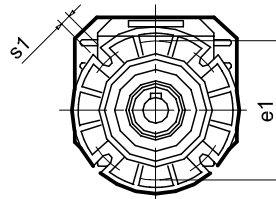
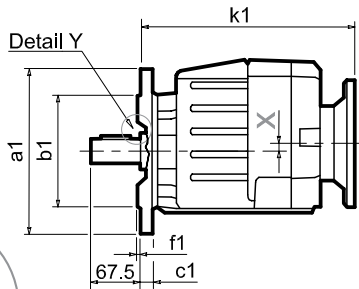
602A	603A
------	------

Масса (кг) с фланцем 14.1 14.3  
Масса (кг) с лапами 14.5 14.7

P602A-N  
P603A-N



P602A-F  
P603A-F



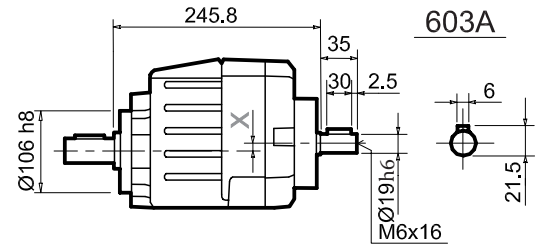
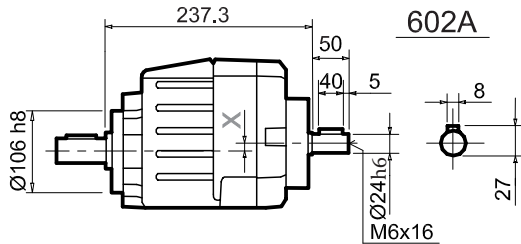
Выходной фланец / Output flange

a1 Ø	b1	e1	c1	f1	s1
160	110	130	14	3.5	9
200	130	165	13	3.5	11
250	180	215	15.5	4	14

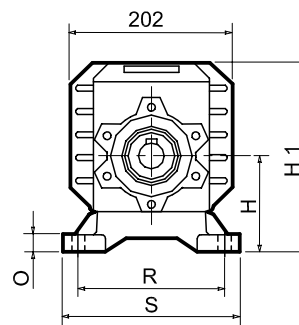
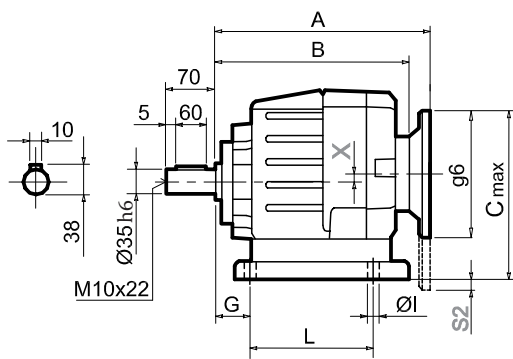
Стандарт	Ø 35x70
По запросу	Ø 30x60 Ø 38x70
On request	Ø 40x80

Ø Выходной вал  
Ø Output shaft

R602A-N  
R603A-N



P602A....  
P603A....



Возможные размеры лап / Available feet dimensions

Market reference	Код лапы	G	H	R	L	S	H1	O	Ø	S2 With motor flange	B5 max. flange
402/3	B4	20	130	180	149.5	216	233	18	14	-	100 112 B5
47 - 57	S4	30	115	135	165	170	218	24	13.5	-	
77	S7	35	140	170	205	204	243	8	14	-	
024 - 243	H4	35	155	170	150	225	258	30	14	-	
06	L6	19	125	160	106	205	228	8	14	-	
2302/3	E3	19.5	125	170	240	205	228	8	14	-	
62/3	M3	35	120	170-185	110	230	223	20	14	-	
162	P6	40	162	160	205	200	265	8	14	-	
4110G	J4	27	120	190	115	225	223	8	14	-	

Тип 602A (моторные фланцы)

Моторные фланцы	A	B	C max	g6	k1
80 B14	243.8	225.3	243.8	120	246.3
90 B14	243.8		253.8	140	246.3
100 112 B14	254.8		263.8	160	261
132 B14	273		283.8	200	282
71 B5	243.8		263.8	160	246.3
80/90 B5	245.8		283.8	200	248.3
100 112 B5	251.8		308.8	250	254.3

Тип 603A (моторные фланцы)

Моторные фланцы	A	B	C max	g6	k1
71 B14	253	234.5	230	105	255.5
80 B14	254		237.5	120	256.5
90 B14	255		247.5	140	257.5
63 B5	255		247.5	140	257.5
71 B5	253		257.5	160	255.5
80/90 B5	255		277.5	200	257.5

Вы найдете коды в таблицах напротив нужных размеров

Checking the main dimensions (G - H - R - L) you will find the codes (S1 - B1 - etc.) of your need.

Наиболее популярные типы  
Most popular types