



### ■ БЫСТРЫЙ ВЫБОР

Входная скорость ( $n_1$ ) = 1400 мин<sup>-1</sup>

Скорость на выходном валу $n_2$ [мин <sup>-1</sup> ]	Переда- точное число $i$	Мощность двигателя $P_{1M}$ [кВт]	Крутящий момент на выходе $M_{2M}$ [Нм]	Сервис- фактор $f.s.$	Номинал. мощность $P_{1R}$ [кВт]	Номинал. крутящий момент $M_{2R}$ [Нм]	Возможные моторные фланцы B5				Возможные моторные фланцы B14			Выходной вал			
							C	D	E	F	R	T	U		Код передаточ- ного числа		
							71	80	90	100 112	80	90	100 112				
232,0	<b>6,03</b>	3	116	1,2	<b>3,4</b>	<b>135</b>	B								3011		01
151,0	<b>9,26</b>	3	179	0,9	<b>2,6</b>	<b>155</b>	B								308		02
123,0	<b>11,36</b>	3	219	1,0	<b>3,1</b>	<b>230</b>	B								2011		03
91,0	<b>15,36</b>	2,2	218	1,1	<b>2,5</b>	<b>250</b>	B								1611	стандарт- ный ø30	04
80,0	<b>17,46</b>	2,2	248	1,0	<b>2,2</b>	<b>250</b>	B								208		05
70,0	<b>19,97</b>	2,2	284	0,9	<b>1,9</b>	<b>250</b>	B								1311	06	
59,0	<b>23,60</b>	1,5	231	1,1	<b>1,6</b>	<b>250</b>	B								168	07	
57,0	<b>24,45</b>	1,5	239	1,0	<b>1,6</b>	<b>250</b>	B								1111	ø35 На заказ	08
45,6	<b>30,69</b>	1,1	220	1,1	<b>1,2</b>	<b>250</b>	B								138		09
39,6	<b>35,35</b>	1,1	253	1,0	<b>1,1</b>	<b>250</b>	B								811	10	
37,3	<b>37,57</b>	1,1	269	0,9	<b>1,0</b>	<b>250</b>	B								118	11	
28,8	<b>48,68</b>	0,75	239	1,0	<b>0,78</b>	<b>250</b>	B								611	12	
25,8	<b>54,33</b>	0,75	267	0,9	<b>0,70</b>	<b>250</b>	B								88	13	
18,7	<b>74,81</b>	0,37	181	1,2	<b>0,43</b>	<b>210</b>	B								68	14	

Для всех передаточных чисел динамический КПД равен **0,96**

- Возможные моторные фланцы
- В комплект поставки входит проставка
- В)** По заказу возможен комплект без проставки
- Положение отверстий моторного фланца

Редукторы **X52A** поставляются с синтетическим маслом, обеспечивающим смазку на весь период эксплуатации редуктора, техническое обслуживание не обязательно.

Тип синтетического масла и рекомендованное количество приведены в таблице 1.

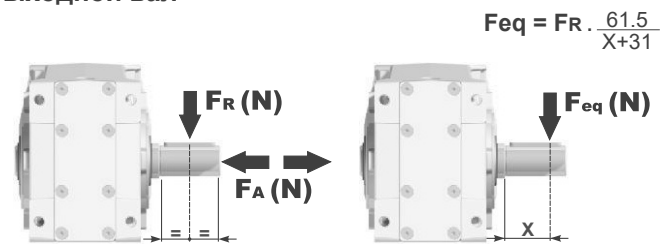
Возможные радиальные и осевые нагрузки редуктора приведены в таблице 2.

Стандартная комплектация	Данные положения монтажа необходимо указывать в заказе или добавлять масло					
B3	B6	B7	B8	V5	V6	V8
0,90 л	1,50 л	0,75 л	1,40 л	1,95 л	1,15 л	0,80 л
AGIP Telium VSF 320			SHELL Omala S4 WE 320			

табл. 1

### РАДИАЛЬНЫЕ И ОСЕВЫЕ НАГРУЗКИ

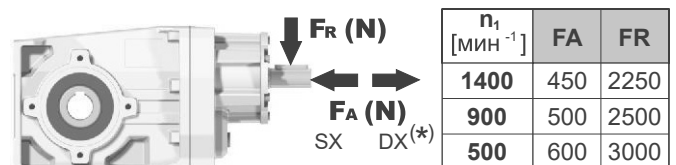
#### Выходной вал



$n_2$ [мин <sup>-1</sup> ]	FA	FR	$n_2$ [мин <sup>-1</sup> ]	FA	FR	$n_2$ [мин <sup>-1</sup> ]	FA	FR
250	600	3000	75	820	4100	15	1660	8300
150	700	3500	50	960	4800			
100	800	4000	25	1350	6750			

**FR** По дополнительному заказу для увеличения допустимых нагрузок доступны роликовые подшипники.

#### Входной вал



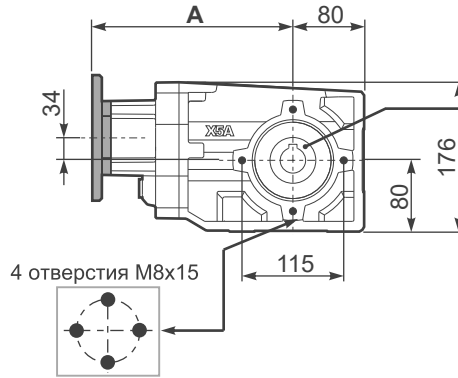
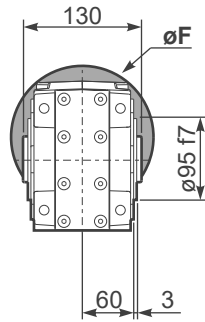
\*Большие осевые нагрузки по направлению DX запрещены.

табл. 2

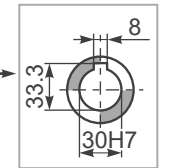
PX52A**C**... Базовое исполнение

Вес редуктора **12,80 кг**

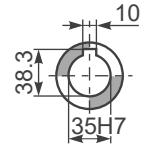
М. фланцы	Артикул	øF	A
71B5	KC023.4.041	160	234
80/90B5	KC023.4.042	200	236
100/112B5	KC023.4.043	250	245
80B14	KC085.4.046	120	236
90B14	KC085.4.045	140	236
100/112B14	KC085.4.047	160	245



Положение монтажных отверстий

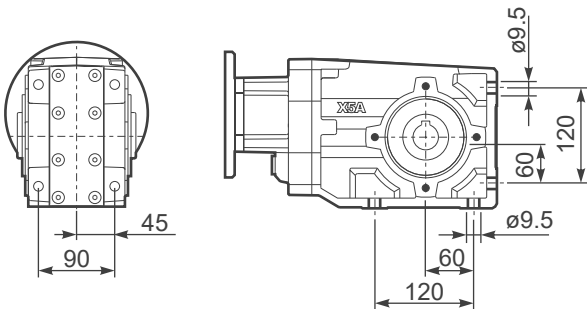


Стандартный  
Полый вал

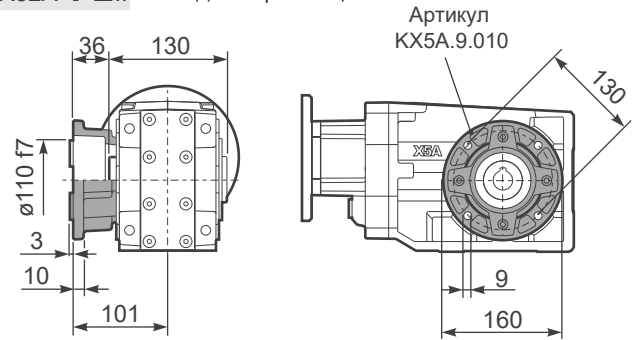


На заказ

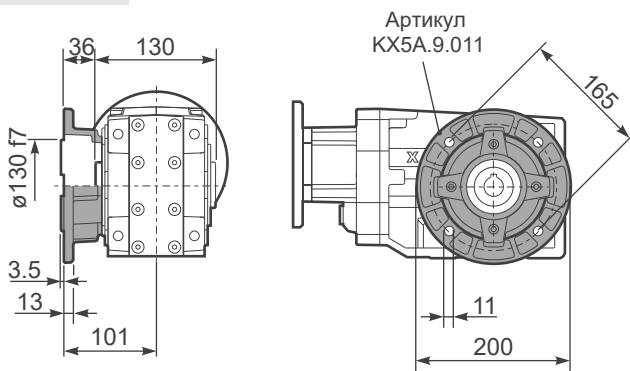
PX52A-**N**.. Лапы



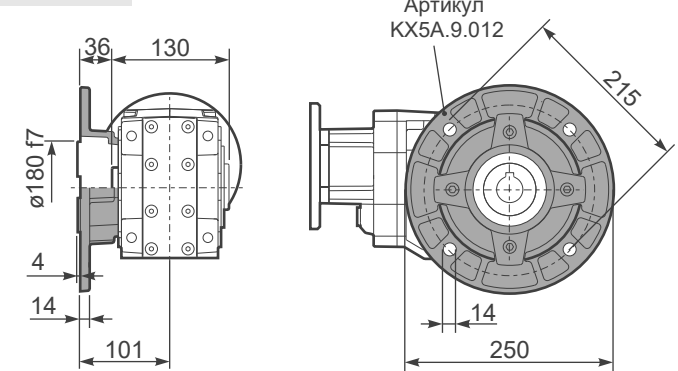
PX52A-**F2**.. Выходной фланец



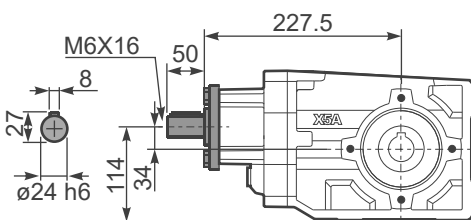
PX52A-**F3**.. Выходной фланец



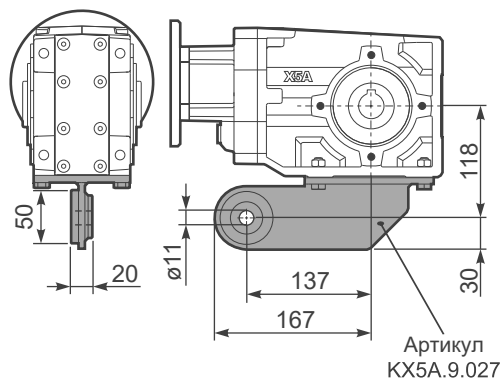
PX52A-**F4**.. Выходной фланец



RX52A... Входной вал



PX52A**BR**.. Реактивная штанга



PX52A..**A**.. Односторонний выходной вал

